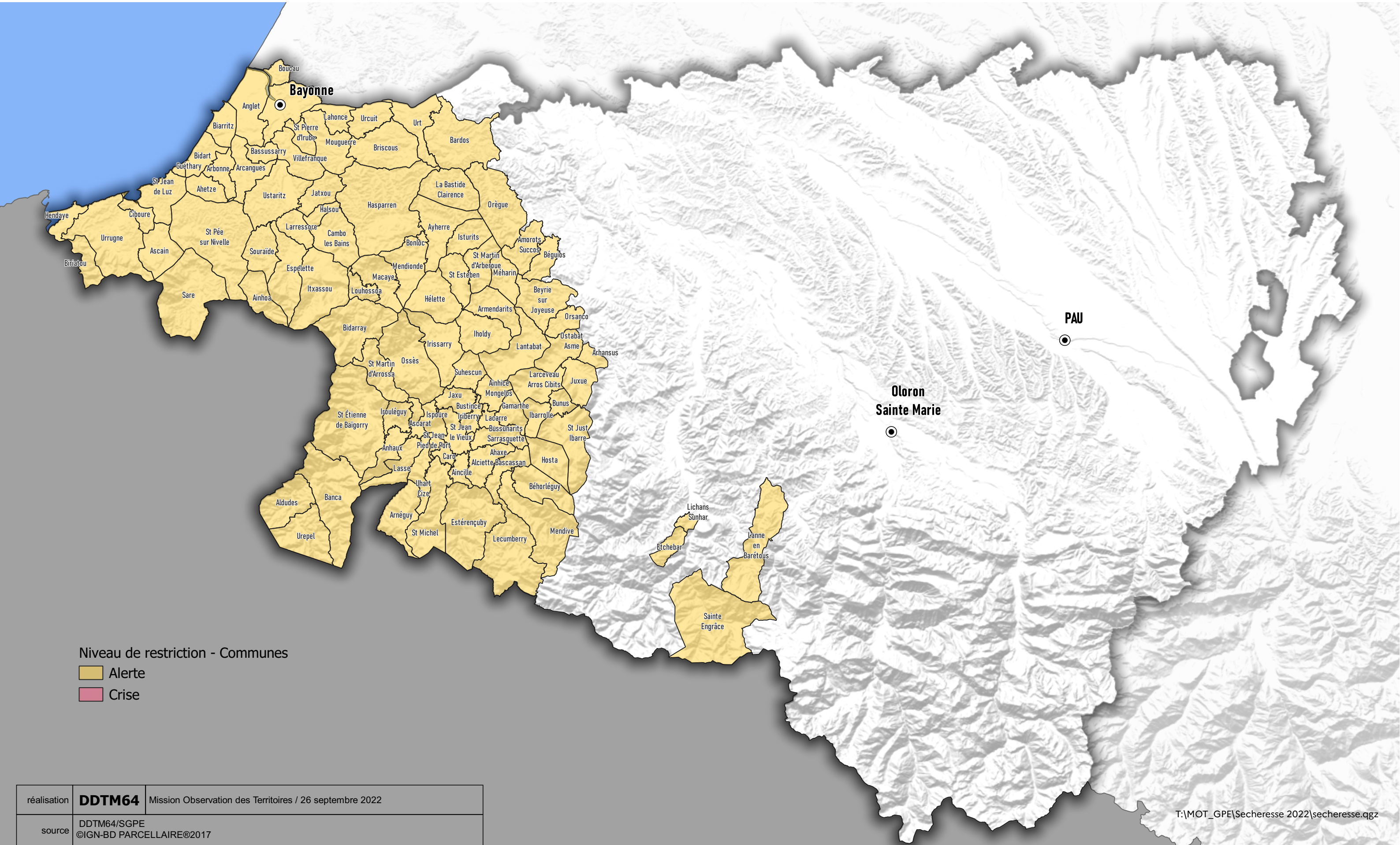


# Communes faisant l'objet de mesures de restriction de l'usage de l'eau potable

## Comité départemental sécheresse du 27 octobre 2022



Niveau de restriction - Communes

Alerte

Crise

réalisation	<b>DDTM64</b>	Mission Observation des Territoires / 26 septembre 2022
source	DDTM64/SGPE ©IGN-BD PARCELLAIRE©2017	